

PARTECIPANO

Wilma Barcellini

Fondazione Ca' Granda Ospedale Maggiore Policlinico - Milano

Francesco Baudo

A.O. Niguarda Ca' Granda - Milano

Silvia Cantoni

A.O. Niguarda Ca' Granda - Milano

Cecilia Carbone

Spedali Civili – Brescia

Monica Carpenedo

A.O. San Gerardo –Monza

Agostino Cortelezzi

Fondazione Ca' Granda Ospedale Maggiore Policlinico - Milano

Loredana Gatti

Fondazione Ca' Granda Ospedale Maggiore Policlinico - Milano

Marco Ruggeri

Ospedale S. Bortolo – Vicenza

Francesco Zaja

Azienda Ospedaliero Universitaria - Udine

Alberto Zanella

Presidente STEM Onlus

Giovanni Zinnato

Associazione pazienti PTI

Segreteria Scientifica:

Wilma Barcellini

Fondazione IRCCS Ca' Granda Ospedale Maggiore Policlinico

Via F. Sforza, 35

20122 Milano

tel. 02 / 55033425/26

fax. 02 / 55033439

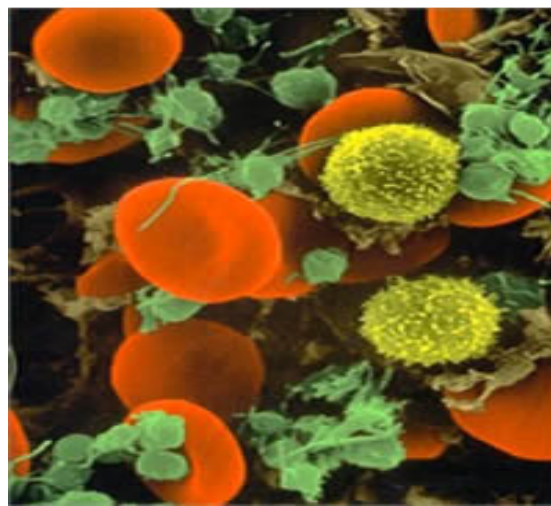
e-mail: wbarcel@policlinico.mi.it

e-mail: div_emat@policlinico.mi.it

PIASTRINOPENIA AUTOIMMUNE (ITP)

1° PATIENT'S DAY

COORDINATORI: **WILMA BARCELLINI E
SILVIA CANTONI**



31 MARZO 2012

**Milano, Fondazione Ca' Granda
Ospedale Maggiore Policlinico
Aula Polo Scientifico**

INFORMAZIONI GENERALI

Sede

Fondazione IRCCS Ca' Granda Ospedale Maggiore
Policlinico

Via Francesco Sforza, 35

20122 Milano

Come si raggiunge la sede del meeting

Treno: dalla stazione Centrale, metropolitana Linea Gialla
direzione San Donato, fermata Crocetta

Aeroporto Milano-Linate: autobus di linea n. 73, fermata
Vittoria-Augusto

Aeroporto Milano-Malpensa: treno "Malpensa Express"
fino al capolinea Milano Cadorna, poi autobus n. 94
fermata Ospedale Policlinico

Per chi raggiunge la sede in auto si consiglia il parcheggio
a pagamento presso l'autosilo attiguo all'Ospedale con
ingresso in via San Barnaba o via Commenda

Per chi avesse necessità di pernottare a Milano la notte del
12 novembre esiste una convenzione con l'Hotel Palazzo
delle Stelline C.so Magenta, 61 Milano
Rivolgersi al Direttore Sig. Dimagli (al n. 335/8294108)
utilizzando come riferimento nella prenotazione "meeting
pazienti presso Policlinico

Si ringrazia per la collaborazione il dr. Giovanni Guglieri
dell'Associazione Studio e Trattamento del Malato Ematologico
(STEM)



FONDAZIONE IRCCS CA' GRANDA
OSPEDALE MAGGIORE POLICLINICO

Sistema Sanitario  Regione
Lombardia

